



IMPACT DES POLLUANTS SUR LA RESSOURCE PATRIMONIALE

26/06/18

NOTION DE RESSOURCE PATRIMONIALE



AVANT ET APRÈS LA STATION D'ÉPURATION

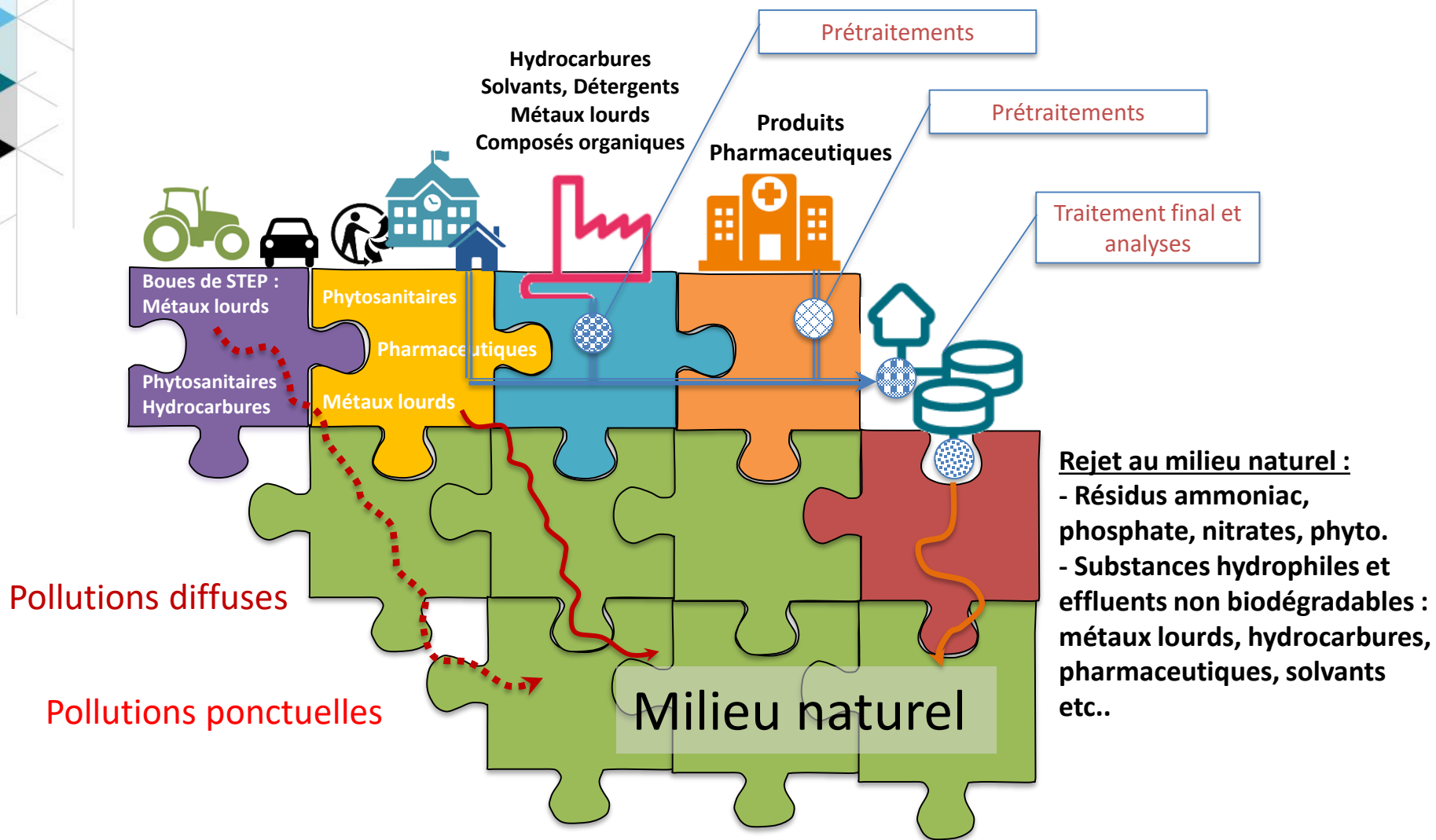


Photographie : STEP de Port Douvot – Communauté d'Agglomération du Grand Besançon



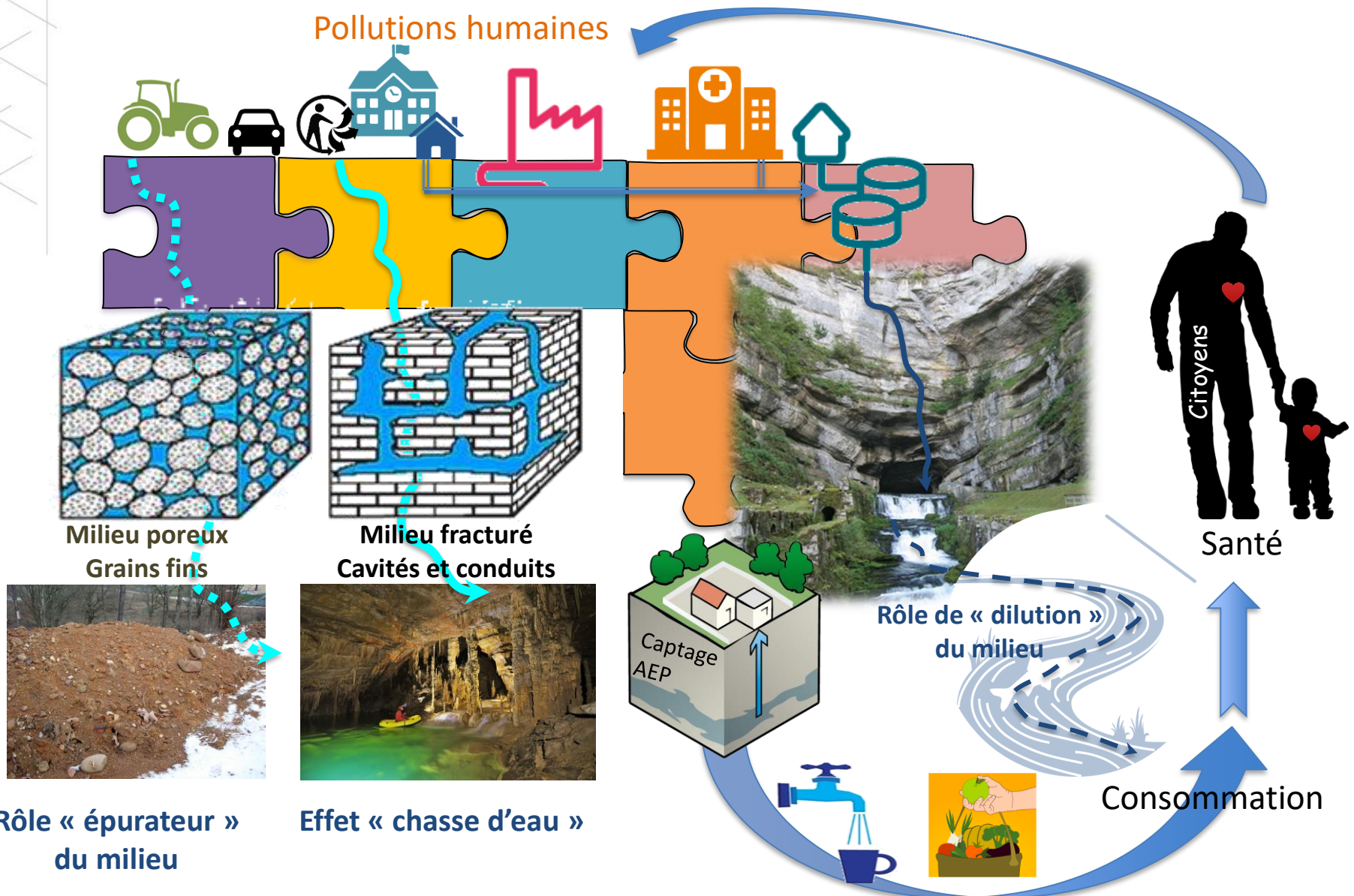
« L'objectif de la station d'épuration n'est pas de rendre l'eau potable mais acceptable par la nature. »

ACTIVITÉS ANTHROPIQUES ET IMPACTS



COMPORTEMENT DU MILIEU ET CONSÉQUENCES SUR L'HOMME

Pollutions humaines



Milieu poreux
Grains fins

Milieu fracturé
Cavités et conduits

Santé

Rôle « épurateur »
du milieu

Effet « chasse d'eau »

Rôle de « dilution »
du milieu

Consommation

PRÉVENTION ET SENSIBILISATION

Santé

Actions de prévention et de sensibilisation :

- ✓ Opération collectives
- ✓ Retours d'expérience
- ✓ Aides financières



Industriels



Agriculture
Particuliers
Communes



Prévention, sensibilisation et surveillance

- ✓ Diagnostic des pollutions anthropiques
- ✓ Plan d'action captage
- ✓ Retours d'expérience

Conscience écologique

Connaissance du milieu :

- ✓ Hydrologique : écoulements de surface et faune/flore
- ✓ Géologique : roche du sous-sol
- ✓ Hydrogéologique : écoulements souterrains

Environnement



Station d'Épuration
Station d'Eau potable



Economie

Information, prévention et innovations :

- ✓ Analyses et filtration
- ✓ Recherches et équipements

