



QU'EST-CE QUE LA CONVERGENCE TARIFAIRE ?

M. Christophe LIME

VP à Grand Besançon Métropole (25)

M. Jean-Michel LONGIN

Ancien Vice-président

M. Stéphanie GROSS

Chargée de mission Assainissement

CC Bresse Louhannaise Intercom' (71)

M. Anthony MERIQUE

Vice-président

M. Julien KLINGUER

Directeur Pôle Environnement,
Infrastructure et Ingénierie

CC du Pays de Maïche (25)



COMPÉTENCES EAU & ASSAINISSEMENT : OÙ VA-T-ON ?

Mardi 9 novembre 2021

Partenaires techniques et financiers



Partenaires techniques



M. JEAN-MICHEL LONGIN
ANCIEN VICE-PRÉSIDENT

M. STÉPHANIE GROSS
CHARGÉE DE MISSION ASSAINISSEMENT

CC BRESSE LOUHANNAISE INTERCOM' (71)



ascomade.org



COMPÉTENCES EAU & ASSAINISSEMENT : OÙ VA-T-ON ?

Mardi 9 novembre 2021

Partenaires techniques et financiers



Partenaires techniques



CONVERGENCE TARIFAIRE LINÉAIRE

Stéphanie GROSS Chargée de mission « Eau et
Assainissement »

Communauté de Communes

Bresse Louhannaise Intercom'



Bresse Louhannaise
intercom'



ascomade.org



COMPÉTENCES EAU & ASSAINISSEMENT : OÙ VA-T-ON ?

Mardi 9 novembre 2021

► Compétence EAU :

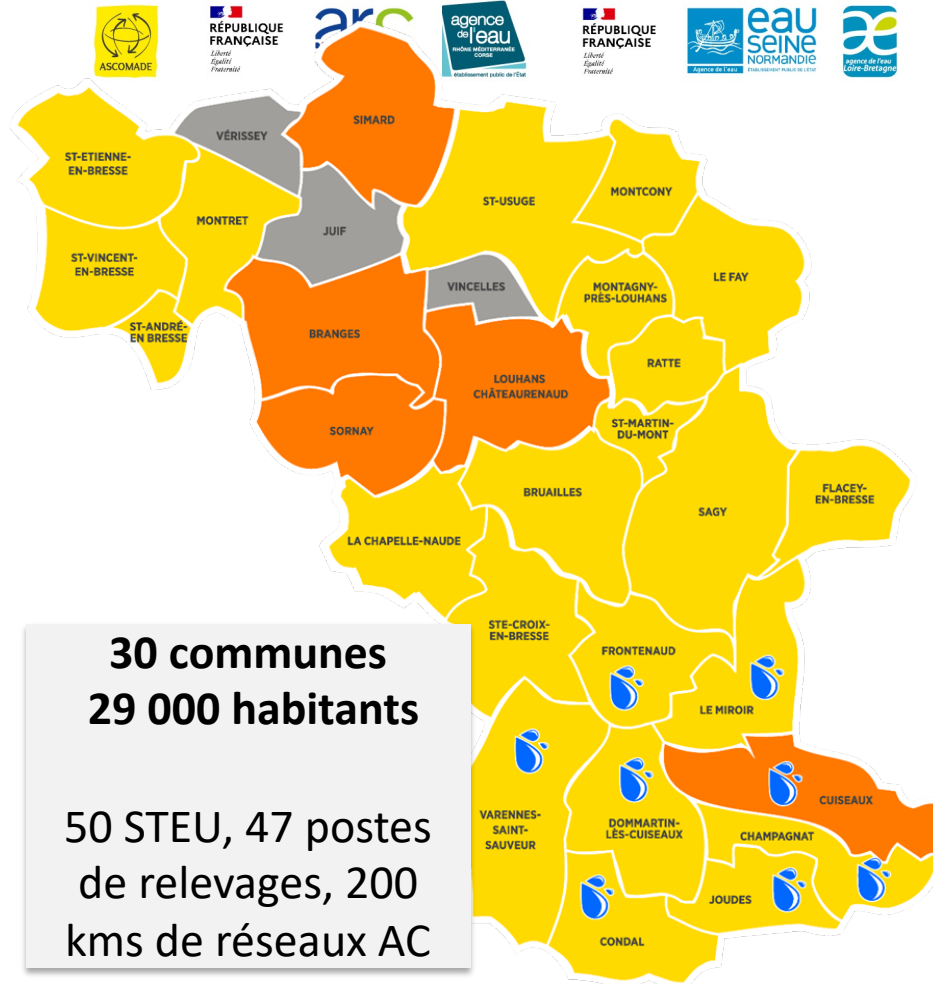
- ▷ DSP sur 8 communes
- ▷ Syndicats sur le reste du territoire

► Compétence Assainissement :

- ▷ 3 communes 100% ANC
- ▷ 5 communes en prestation de service
- ▷ 22 communes en régie

Partenaires techniques et financiers

Partenaires techniques



ascomade.org



ETAT DES LIEUX TARIFICATION ASSAINISSEMENT

- ▷ **Structures tarifaires différentes** (absence de part fixe, de 1 à 6 tranches tarifaires, tarification des industriels selon convention)
- ▷ **Absence de facturation** de la redevance assainissement
- ▷ **Variations du prix du m³** (0 à 1,70 € ht/m³ sur la base 120m³)
- ▷ **Variations du montant de la PFAC** (0 à 5000 €)
- ▷ **Budgets non assujettis à la TVA**



LES ORIENTATIONS DU COMITE DE PILOTAGE

- **Assujettissement du budget AC à la TVA dès 2018 sans impact sur les usagers**
- **Harmonisation sur 6 ans avec démarrage au 01/01/2020**
- **Tarification en 3 tranches (de 0 à 150 m³, de 151 à 500 m³, et +500 m³)**
- **Instauration d'une part fixe limité à 30 %,**
- **Minimum 1€ le m³ pour une facture type de 120 m³**
- **Prix cible 2026 à 1,30€ ht/m³ pour 120 m³ défini au vu des SDA achevés (5 SDA)**
- **Hypothèse de maintien des DSP sur 2 communes.**
- **Harmonisation de la PFAC au 01/01/2020 à 1 500 €**



COMPÉTENCES EAU & ASSAINISSEMENT : OÙ VA-T-ON ?

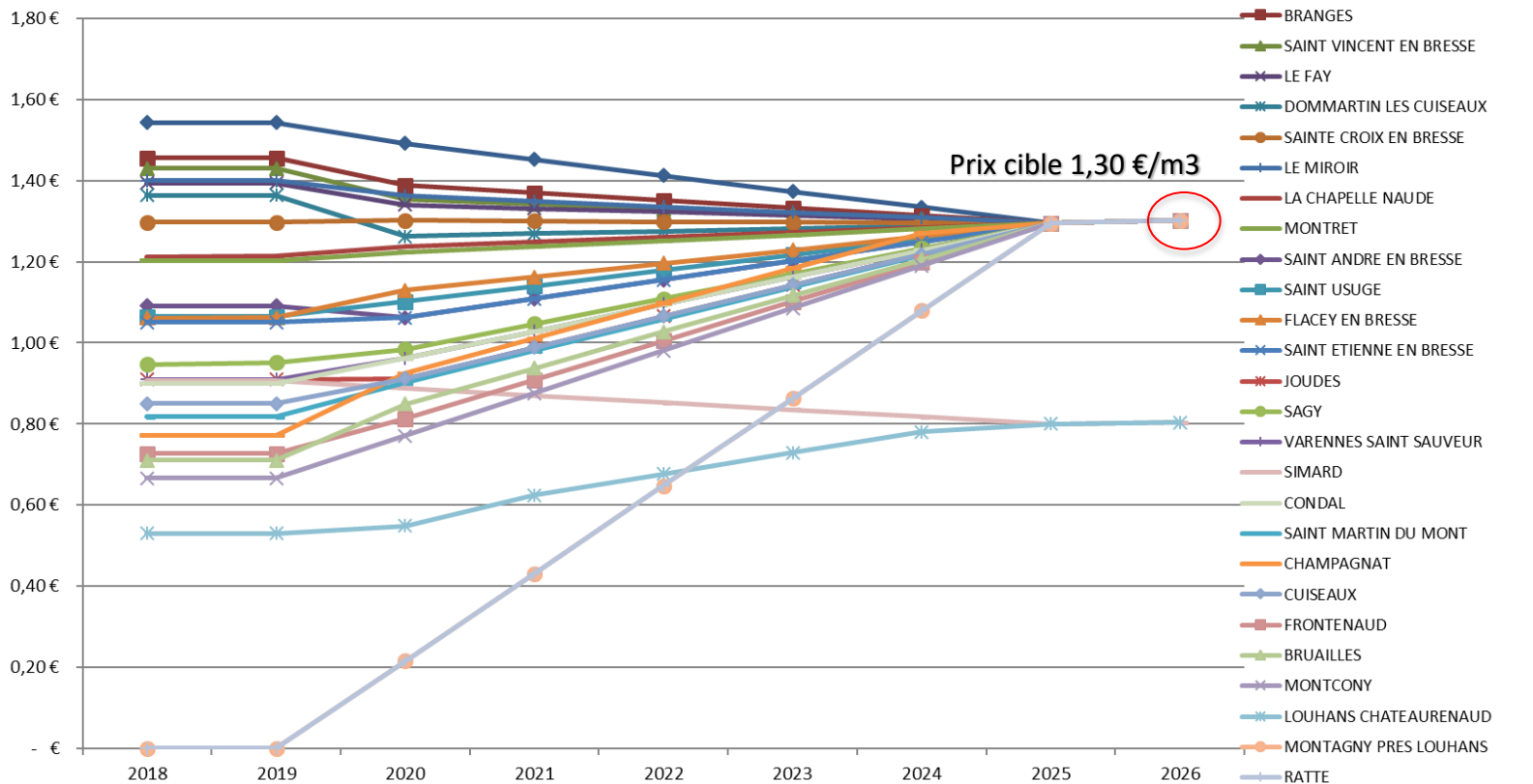
Mardi 9 novembre 2021

Partenaires techniques et financiers

Partenaires techniques



Evolution des tarifs par commune part collectivité uniquement





M. ANTHONY MERIQUE
VICE-PRÉSIDENT

M. JULIEN KLINGUER
DIRECTEUR PÔLE ENVIRONNEMENT,
INFRASTRUCTURE ET INGÉNIERIE

CC DU PAYS DE MAÎCHE (25)





COMPÉTENCES EAU & ASSAINISSEMENT : OÙ VA-T-ON ?

Mardi 9 novembre 2021

Partenaires techniques et financiers



Partenaires techniques



M. Christophe LIME

Vice-président en charge de la gestion de l'eau potable,
des eaux fluviales et de l'impact des eaux usées

Grand Besançon Métropole (25)



[ascomade.org](https://www.ascomade.org)