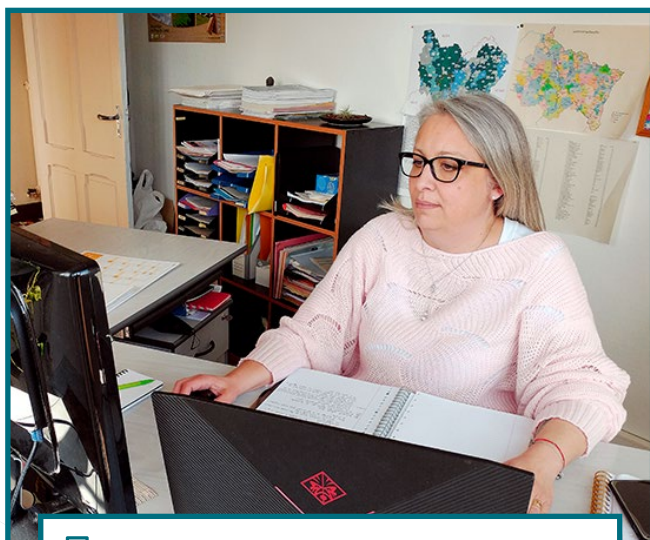




LE RÉSEAU DES
COLLECTIVITÉS
POUR LA GESTION DES
DÉCHETS & DE L'EAU

CHARGÉ·E DE MISSION ASSAINISSEMENT À L'ASCOMADE

Quésaco ?



Muriel TAUVERON
Responsable du Pôle Assainissement

LE QUOTIDIEN

Pour assurer les différentes missions je dois rester à jour de la réglementation, du développement de certaines techniques.

Une journée type :

- ▶ Commence par la consultation et la lecture des derniers articles de la presse spécialisée et des derniers textes réglementaires : assurer une veille technique et réglementaire ;
- ▶ Ensuite j'organise les différents RDV proposés aux collectivités et je réponds aux questions qui nous sont posées ;
- ▶ Je fais en sorte de comprendre le quotidien des services pour pouvoir leur proposer des actions qui répondront aux mieux à leurs préoccupations et je rester à l'écoute dès qu'un besoin est exprimé ;
- ▶ Cela peut aussi passer par la production de guides méthodologiques, de notes de synthèse, de vidéos sur une technique mise en œuvre par une collectivité, etc.

LES + LES -

- + Le relationnel qui s'établit avec les élu·e·s et les technicien·ne·s, que j'entretiens et qui est très riche d'enseignements.
- + La connaissance du monde des collectivités territoriales (on aurait tendance à penser qu'elles se ressemblent toutes et pourtant il y a toujours des nuances qui font qu'un même sujet sera traité différemment). C'est ce qui nourrit les échanges et la diversité des thèmes et des actions.
- Mais justement, il y a tellement de cas de figures qu'il est parfois difficile de mobiliser sur un même sujet et je dois savoir jongler avec la disponibilité des élu·e·s et technicien·ne·s.

EN QUOI CELA CONSISTE ?

Je me considère comme une « facilitatrice ». À travers mes missions, je permets aux élu·e·s et technicien·ne·s de collectivités d'échanger sur leurs pratiques, les difficultés rencontrées, les solutions apportées.

Cela passe par l'organisation d'évènements comme des séminaires, des réunions de travail, des visites, etc.

J'apporte aussi mes connaissances techniques et réglementaires, acquises grâce à une veille, à des participations à des colloques et à des groupes de travail nationaux. C'est ce que dans notre jargon on appelle animer des réseaux.

Je facilite en quelques sortes la réalisation des missions quotidiennes des services, en les aidant à mettre en œuvre la réglementation en vigueur et à appréhender les nouveaux textes sur fond d'enjeux plus globaux.

MAIS ALORS QUEL PROFIL ?

Le sens du dialogue et de l'écoute, mais aussi la réactivité et la remise en question. Savoir aussi que, même si la frontière peut sembler mince, on n'est pas bureau d'études ni exploitant d'un service.

Il faut aimer travailler en équipe, avoir des bases en assainissement aussi bien collectif que non collectif. Enfin, être organisé·e pour mener à bien ses missions et tenir les engagements pris envers les partenaires et les collectivités.



Pour :

- ▶ Rejoindre une équipe à taille humaine dans une ambiance de travail conviviale
- ▶ Accompagner et travailler avec les collectivités pour la protection de l'environnement
- ▶ Profiter d'une région offrant une qualité de vie attractive

C'est par ici !



Candidature et fiche de poste