

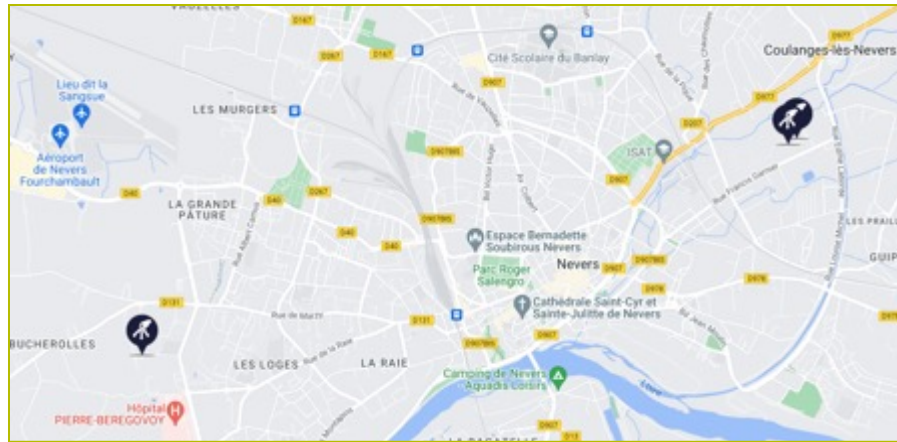
REHABILITATION DES DECHETERIES ET CONSTRUCTION D'UNE RECYCLERIE DANS LE CADRE D'UN MPGP

ASCOMADE LE 30/01/2024

Le contexte

Trois déchèteries en service sur le territoire de Nevers Agglomération :

- 2 déchèteries fixes : Pré-Poitiers (1995) et Taupières (2000)
- 1 déchèterie mobile



Déchèteries fixes :

- Difficultés fonctionnelles :

hauteur de quai, temps d'attente, étroitesse pour les manœuvres des véhicules

- Difficulté pour atteindre les objectifs fixés par la loi Agec :

création de zones de réemploi, diminution du recours à l'enfouissement et à l'incinération par le développement de nouvelles filières

Par conséquent, il est nécessaire de réhabiliter et d'agrandir les déchèteries actuelles.

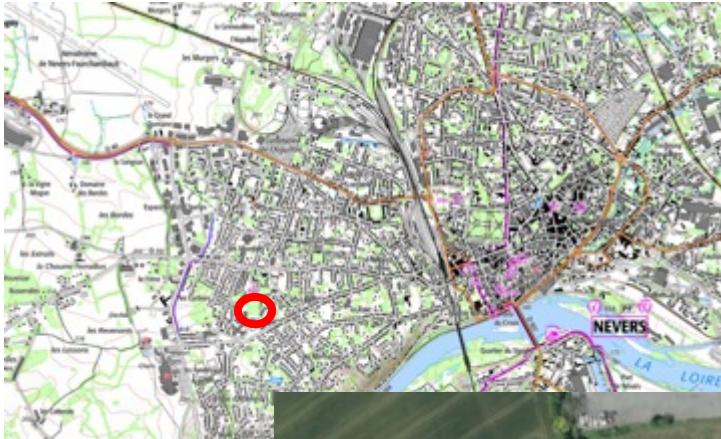


Les objectifs du projet

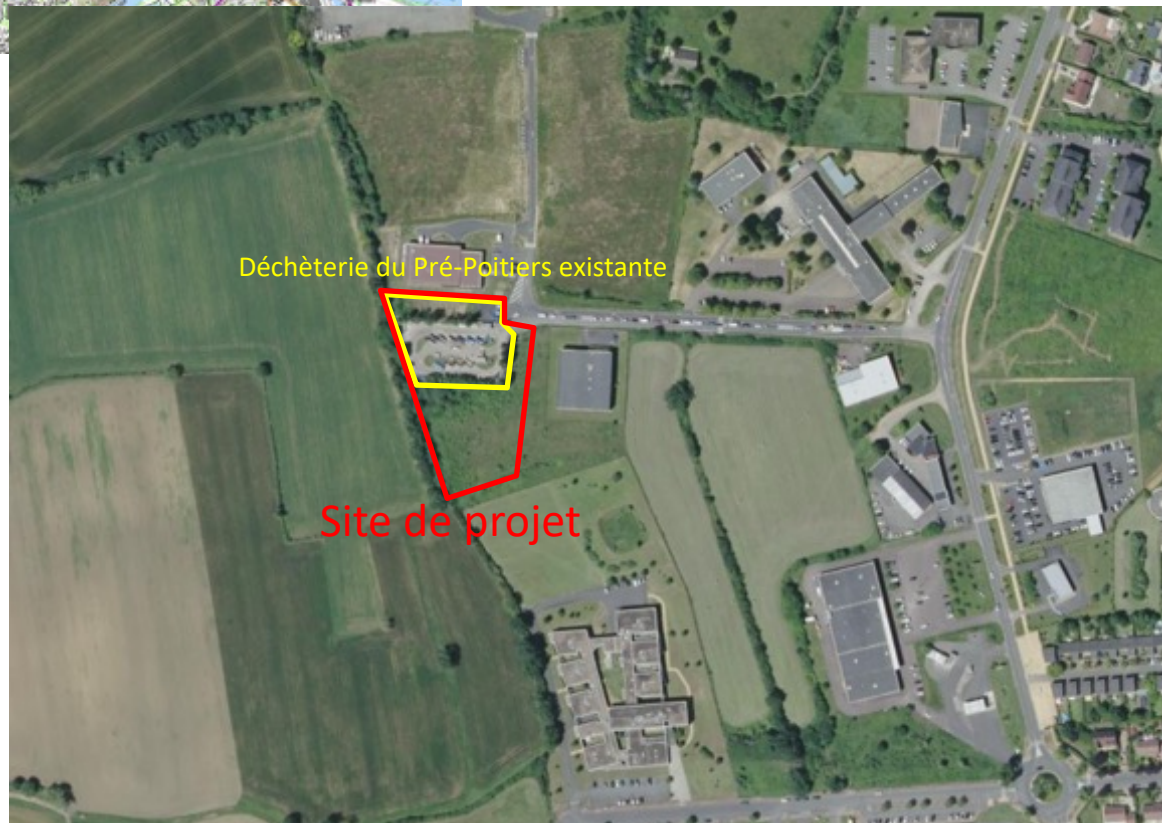
Nevers Agglomération souhaite atteindre plusieurs objectifs :

- Répondre aux besoins des usagers en améliorant le temps d'attente, la sécurité sur les sites et les conditions de vidage
- Répondre aux obligations de la Loi Agec
- Mettre en place les nouvelles filières REP à venir
- Valoriser de nouveaux déchets afin d'atteindre un taux de valorisation maximum
- Mettre en œuvre le réemploi à travers la création de deux zones de dépôt et d'une recyclerie en partenariat avec les acteurs de l'Economie Sociale et Solidaire du territoire.

Présentation du projet site du Pré-Poitiers



La déchèterie actuelle du Pré-Poitiers, située boulevard du Pré-Poitiers à l'ouest de Nevers sera agrandie.



Présentation du projet site des Grands Prés

La déchèterie actuelle des Taupières se situe au sein d'une zone d'activité sur-laquelle il n'y a pas de réserve foncière permettant son agrandissement, il est donc nécessaire de déplacer cette déchèterie pour pouvoir l'agrandir.



Il a été décidé d'implanter la déchèterie sur la friche industrielle située Rue des Grands Prés à Nevers. La superficie du terrain permet l'implantation d'une recyclerie associée à la future déchèterie.

Visite virtuelle des futures déchèteries et de la recyclerie

<https://youtu.be/rkF9k9WuzwA>

- ❑ Un seul point d'arrêt pour les usagers pour le dépôt :
 - des déchets réemployables (meubles, électroménagers,...)
 - des déchets spéciaux (DEEE, DDS, petits conditionnement...),
 - des déchets principaux en benne ou alvéole (bois, métaux, papier, placoplâtre, plastiques durs, incinérables et non incinérables...)
- ❑ Un pré-tri opéré par les usagers directement au pied de leur coffre
- ❑ Un dépôt beaucoup plus rapide pour limiter le temps d'attente
- ❑ Un tri optimisé et contrôlé
- ❑ Un réemploi efficient

Le site des Grands Prés



- ✓ **Séparation totale VL/PL**
- ✓ **File d'attente : 24 véhicules**
- ✓ **Recydrive** : déchargement de 5 usagers simultanément ;
- ✓ **Alvéoles déchets verts et gravats : 8** déchargements simultanés
- ✓ **Recyclerie** : dons des usagers et flux « réemployables » des déchèteries
 - ✓ Espace de vente
 - ✓ Atelier
 - ✓ Espace de réception objets volumineux,
 - ✓ Préau de stockage.
- ✓ **Préau des matériaux (espace de récupération de matériaux)**

Le site du Pré-Poitiers



- ✓ **Séparation totale VL/PL**
- ✓ **File d'attente : 10 véhicules**
- ✓ **Recydrive** : déchargement de 5 usagers simultanément ;
- ✓ **Alvéoles déchets verts et gravats : 7** déchargements simultanés
- ✓ **Préau des matériaux (espace de récupération de matériaux)**

Le Marché Public Global de Performances

MPGP pour la conception, la réalisation et l'exploitation des déchèteries et de la recyclerie signé avec la Société Suez qui a débuté le 1^{er} mars 2023 pour une durée de 7 ans.

Engagements contractuels sur des objectifs de performances :

- Non conformités
- Taux de valorisation matière et énergie
- Masse minimale / rotation
- Délai d'attente
- Consommation en eau et en énergie
- Emission de GES
- Plaintes et leur délai de traitement
- Nombre d'interruptions de service
- Intrusions et délai de réactivité
- Taux de réemploi
- Taux de vente du réemploi
- Prix de vente moyen annuel

Partenariat avec les associations locales de l'ESS

Suez travaille en partenariat avec les associations locales de l'ESS qui sont EMAUS, l'ANAR et l'ASEM.

ANAR :

2 missions principales sur la nouvelle déchèterie du Pré-Poitiers (à partir du 2ème semestre 2025)

- ✓ Mise en place d'agents recycleurs, en complément des agents SUEZ, pour l'accueil des usagers, la détection des objets réemployables, et l'optimisation du tri
- ✓ Transport des flux réemploi entre Pré Poitiers et Grands Prés, pour l'approvisionnement de l'atelier et de la recyclerie

ASEM :

3 missions principales

- ✓ Entretien des espaces verts sur les futures nouvelles déchèteries
- ✓ Nettoyage des locaux sur les futures nouvelles déchèteries
- ✓ Collecte des vélos (depuis le 1^{er} mars 2023)

EMMAUS :

2 missions principales sur la nouvelle déchèterie de Grands Prés (à compter du 2eme semestre 2024)

- ✓ Mise en place d'agents recycleurs, en complément des agents SUEZ, pour l'accueil des usagers, la détection des objets réemployables, et l'optimisation du tri
- ✓ Remise en état des objets réparables et réemployables au sein de l'atelier, ainsi que l'exploitation de la recyclerie

Au global, l'engagement pris en ce qui concerne les heures d'insertion pour l'exécution des prestations sur la durée totale du Marché est de 64 940 heures.

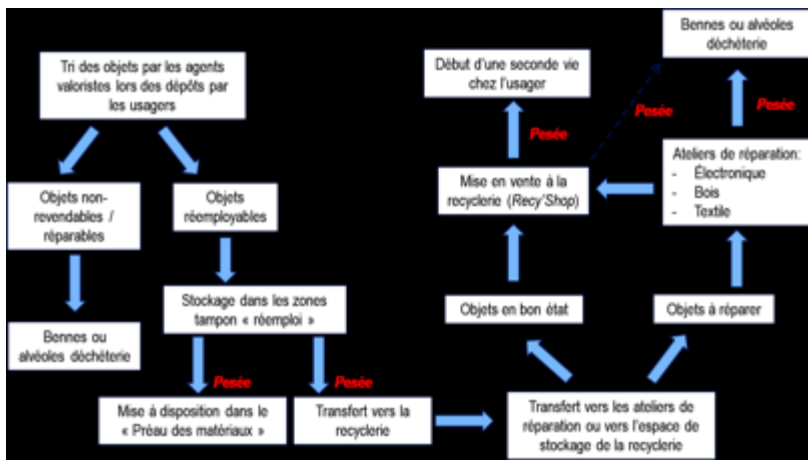
Fonctionnement de la recyclerie

Le magasin de la recyclerie sera alimenté :

- Par les dons des usagers,
- Par la récupération de flux dits « réemployables » au sein des deux nouvelles déchèteries du territoire, réalisée par l'ANAR et la communauté EMMAÜS.

La recyclerie se composera de 4 entités distinctes :

- Le magasin, espace de vente, d'une surface de plus de 500 m²,
- Un atelier de 167 m² pour la réparation d'objet et/ou la mise en place d'atelier participatifs sur le thème de la réparation,
- Un espace de réception de 147 m² permettant d'accueillir les usagers qui apportent des objets volumineux,
- Un espace de stockage intérieur, de 165 m² et extérieur, sous la forme d'un préau, de 185 m².



Gestion de la recyclerie par EMMAÜS, sur un modèle d'autonomie financière complète.

6 compagnons EMMAÜS en continu.

Logiciel de traçabilité type GDR ou TF-SHOP

Services complémentaires proposés :

Service de livraison payant, click and collect, rayon de la dernière chance, opérations grandes ventes solidaires...

Calendrier prévisionnel

Le calendrier prévisionnel de mise en œuvre est le suivant :

- depuis avril 2021 : accompagnement par SETEC dans le cadre d'une AMO technique, juridique et financière pour la conception, réalisation, exploitation et maintenance des déchèteries et d'une recyclerie, concertation avec les entreprises de l'ESS
- de février 2023 à janvier 2024 : phase études, permis de construire, dossier ICPE (Enregistrement), ERP
- de novembre 2023 à novembre 2024 : phase travaux déchèterie et recyclerie des Grands Prés
- novembre 2024 : ouverture de la déchèterie et de la recyclerie des Grands Prés
- juin 2024 à septembre 2025 : phase travaux déchèterie du Pré-Poitiers
- septembre 2025 : ouverture de la déchèterie du Pré-Poitiers

Le coûts - projet global

Dépenses € TTC	
Etudes	264 645
Achat terrain	80 000
Travaux	15 350 400
Total	15 695 045

Demandes de subventions en cours

- Fond vert
- FEDER

Cécile JEAN-MARIE
Nevers Agglomération

c.jean-marie@agglo-nevers.fr

06 30 56 88 54

Merci pour votre attention



LE RÉSEAU DES
COLLECTIVITÉS
POUR LA GESTION DES
DÉCHETS & DE L'EAU

SYNTHÈSE GRAPHIQUE

PROPOSÉE PAR ESTELLE MUTSCHLER

DE LA RÉGION BOURGOGNE-FRANCHE-COMTÉ

Suivez
l'ASCOMADE   ascomade.org

RÉGION
BOURGOGNE
FRANCHE
COMTÉ


RÉPUBLIQUE
FRANÇAISE
*Liberté
Égalité
Fraternité*



RÉHABILITATION ET CONSTRUCTION

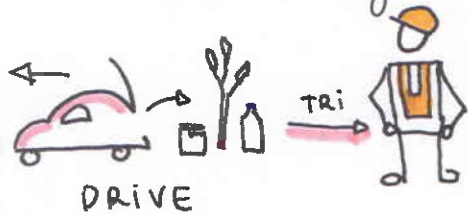
dans un MARCHÉ GLOBAL
DE PERFORMANCE

NEVERS
AGGLOMÉRATION

OBJECTIFS

- AGECE
- REP
- DEMANDES USAGERS
- ESS

Réhabiliter déchèterie
Construire recycleirie

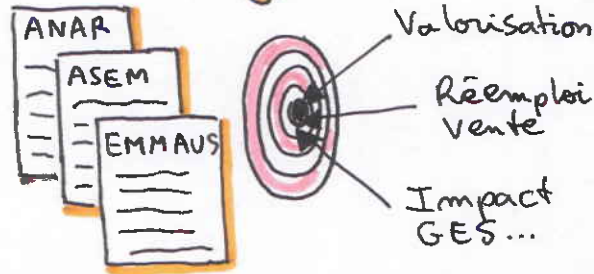


FONCTIONNEMENT

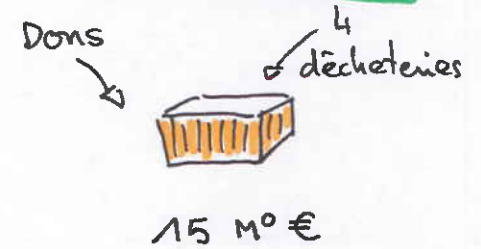
MPGP

- Conception
- Construction
- Exploitation

+
Entreprise + 3 ESS



RECYCLERIES



||| GESTION |||
||| € \$\$\$ |||

Vers sensibilisation
ateliers
...