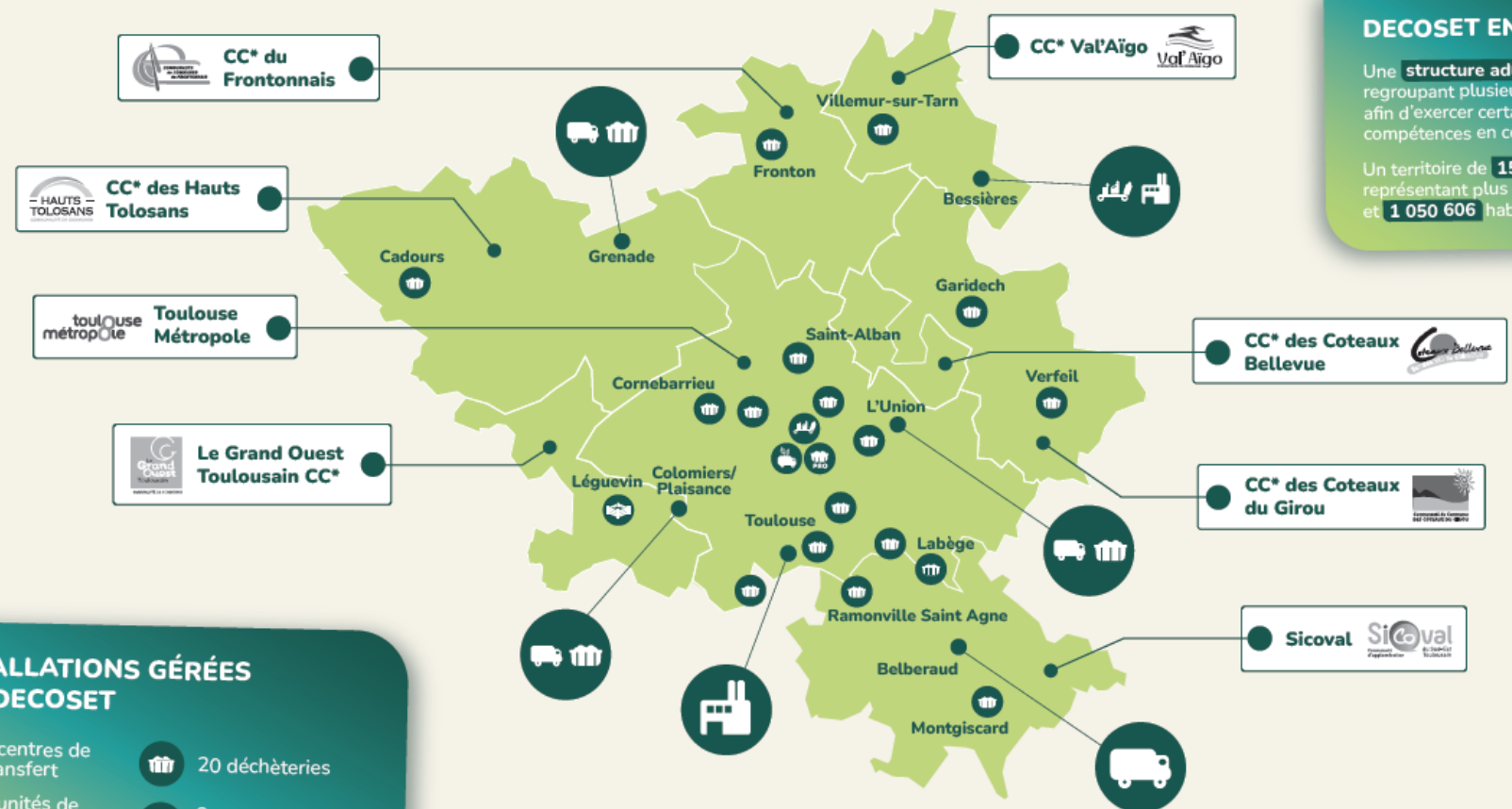


SYNDICAT MIXTE DECOSET

Créé en 1993, le **Syndicat Mixte Decoset** est un établissement public de coopération intercommunale qui associe une métropole, une communauté d'agglomération et six communautés de communes et qui assure la prévention, la valorisation et le traitement du service public de gestion des déchets.



DECOSET EN BREF

Une structure administrative regroupant plusieurs communes afin d'exercer certaines de leurs compétences en commun.

Un territoire de **153** communes représentant plus de **1 700 km²** et **1 050 606** habitants.

INSTALLATIONS GÉRÉES PAR DECOSET

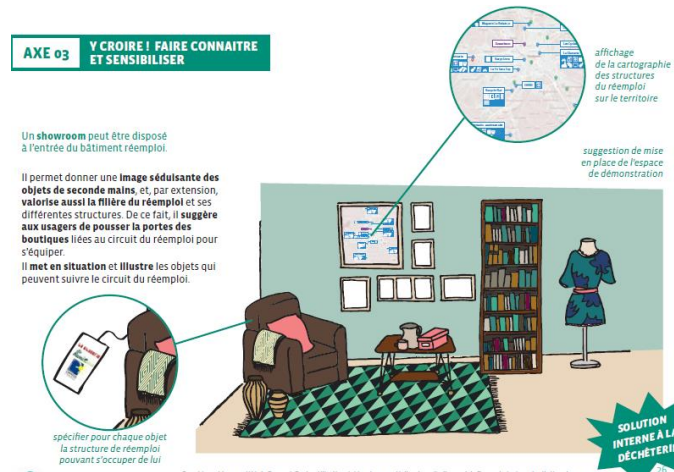
- 6 centres de transfert
- 20 déchèteries
- 2 unités de valorisation énergétique
- 2 centres de tri
- 1 plateforme de compostage
- 1 déchèterie pour professionnels

*CC : Communauté de Communes

Rappel du contexte du projet

→ Action du TZDZG = développement du réemploi sur le territoire

- Etude « Ta Déchèterie Booste le Réemploi » en 2018
- Définition des besoins + consultation en 2019 pour la création de cet espace.
- Entreprise retenue en mars 2020 :



MERCI! FACILITATEUR
René! D'ENVIRONNEMENTS
DURABLES

La déchèterie de Plaisance-du-Touch

→ La déchèterie de Plaisance-du-Touch se veut un site pilote (déchèterie dernière génération avec 4 zones de dépôts), qui ouvre vers des usages différents de la déchèterie.



Des visites de la déchèterie

Le showroom du réemploi

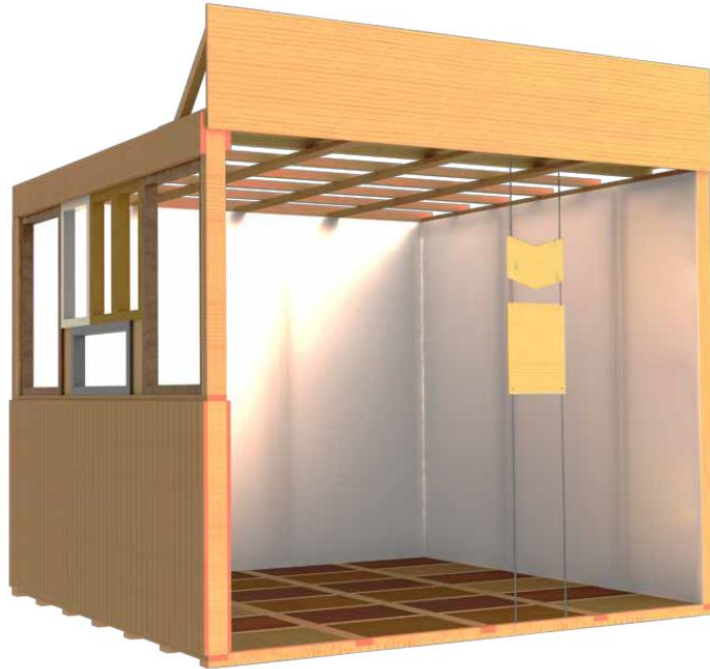
Mon jardin 0 déchet

Des ateliers 0 déchet



Présentation

COMPOSITION TECHNIQUE DE LA PIÈCE

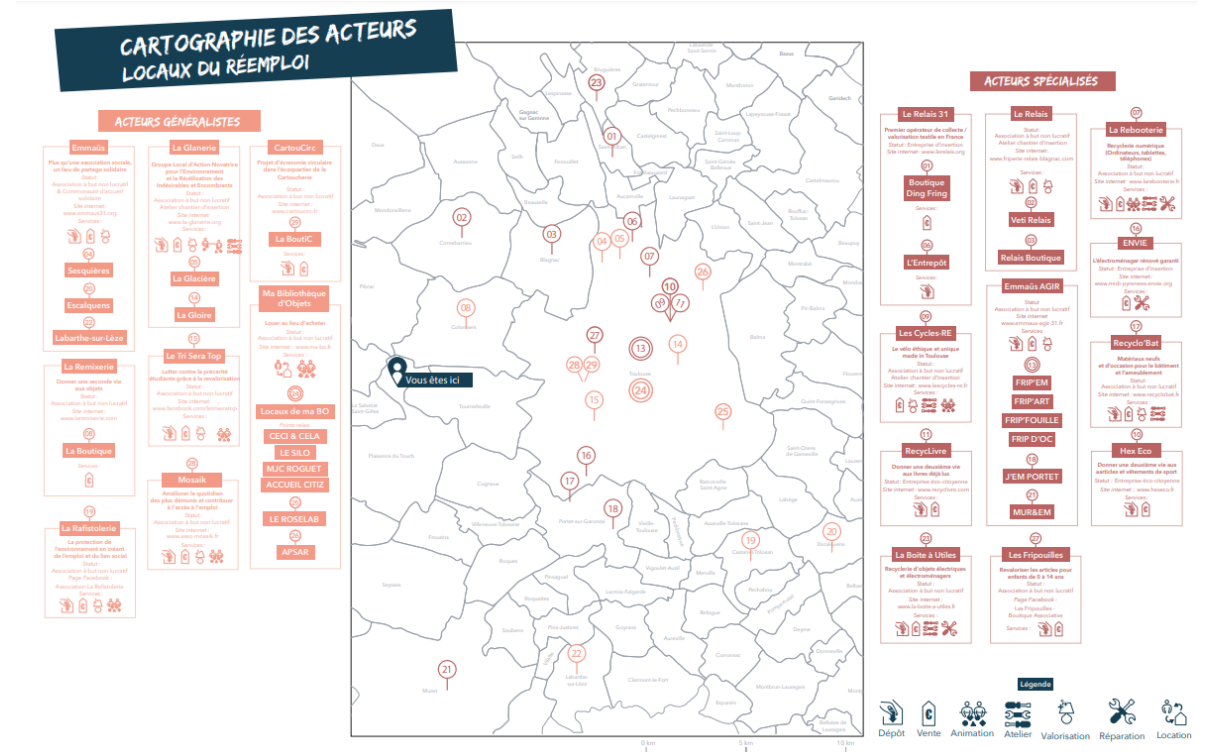


Fabrication d'une pièce de 9m²
à partir de matériaux de réemploi.

Partenaires de fabrication et d'installation :

- > Recyclo'Bat :
 - Fourniture des matériaux,
 - Fabrication du bâti
 - Peinture intérieure
- > AMAE :
 - Fabrication du plancher

- Interpeller
- Sensibiliser
- Informer





Collection printemps 2022



Collection hivers 2020



Collection hivers 2021



Collection printemps 2021



Collection automne 2021

→ Budget (€HT):

- La structure: 4 900
- La collection (avec animation): 4 900



3 INTRODUCTION
Le réemploi, c'est quoi ?
Le réemploi, pourquoi ?

4 AVANT DE JETER UN OBJET... JE PROLONGE SA DURÉE DE VIE !

- Mon objet est cassé ?
| Je le répare !
- Mon objet ne me convient plus ?
| Je lui donne une seconde vie !
- Mon objet ne me sert plus ?
| Je le transforme !

16 AVANT D'ACHETER UN OBJET NEUF... JE CONSOMME DURABLE ET RESPONSABLE !

- J'ai besoin d'un objet ?
| Je me pose les bonnes questions !
- J'ai (vraiment) besoin d'un objet ?
| Je loue ou j'emprunte ?
- J'ai (vraiment) (vraiment) besoin d'un objet ?
| J'achète d'occasion et durable !

22 TOUJOURS PAS CONVAINCU.E.S ? DÉCOUVREZ LE SHOWROOM DU RÉEMPLOI !

J'ai besoin d'un objet ?

JE ME POSE LES BONNES QUESTIONS !

Dernière chaque objet que nous achetons se cache un « **sac à dos écologique** ». Celui-ci représente **le poids des ressources naturelles qui ont été nécessaires à la fabrication d'une matière première ou d'un produit fini**. Toutes les étapes de la vie d'un objet génèrent des déchets : de l'extraction des matières premières nécessaires à la production en passant par son transport et jusqu'à sa fin de vie où il devient lui-même un déchet, générant d'autres déchets, qu'il soit recyclé, incinéré ou enfoui. Par exemple, pour une brosse à dents qui pèse en moyenne 30 g, 1,5 kg de déchets cachés ont été générés (ADEME - 2018).

L'objectif est de réduire nos déchets au maximum en adaptant notre comportement d'achat et d'éviter ainsi les achats inutiles de notre quotidien. Avant d'acheter, il est donc indispensable de **se questionner sur son réel besoin**.

Proposée par Marie Lefèvre et Herveline Verbeken dans leur ouvrage « *J'arrête de surconsommer !* », la **méthode B.I.S.O.U.** permet de limiter ses achats compulsifs en se posant 5 questions au moment d'acheter.

MÉTHODE B.I.S.O.U.

B A quel **B**esoin cet achat correspond t-il ?
I Dois-je l'acheter **i**mmédiatement ?
S N'ai-je pas déjà quelque chose de **s**emblable ?
O Quel est l'**O**rigine de ce produit ?
U Cet objet sera-t-il vraiment **u**tile ?

32 kg de matières premières sont nécessaires à la fabrication d'un jean.
(source : ADEME)

POUR ALLER + LOIN

Comment reprendre la main sur nos consommations ?
(ADEME - 2020)

Quels impacts ont nos vêtements sur la planète ?
(ADEME - 2022)

Le smartphone, une relation compliquée
(ADEME - 2022)





LE RÉSEAU DES
COLLECTIVITÉS
POUR LA GESTION DES
DÉCHETS & DE L'EAU

SYNTHÈSE GRAPHIQUE

PROPOSÉE PAR ESTELLE MUTSCHLER

DE LA RÉGION BOURGOGNE-FRANCHE-COMTÉ

Suivez
l'ASCOMADE   [ascomade.org](https://www.ascomade.org)

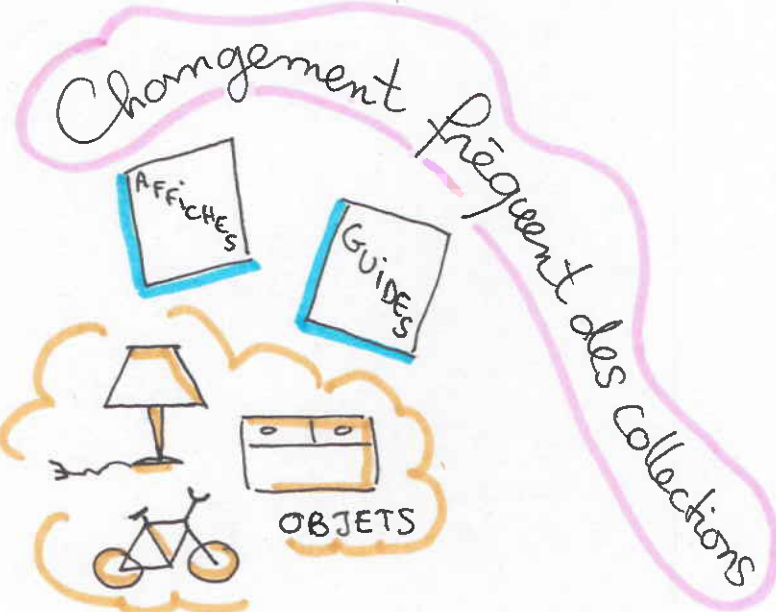
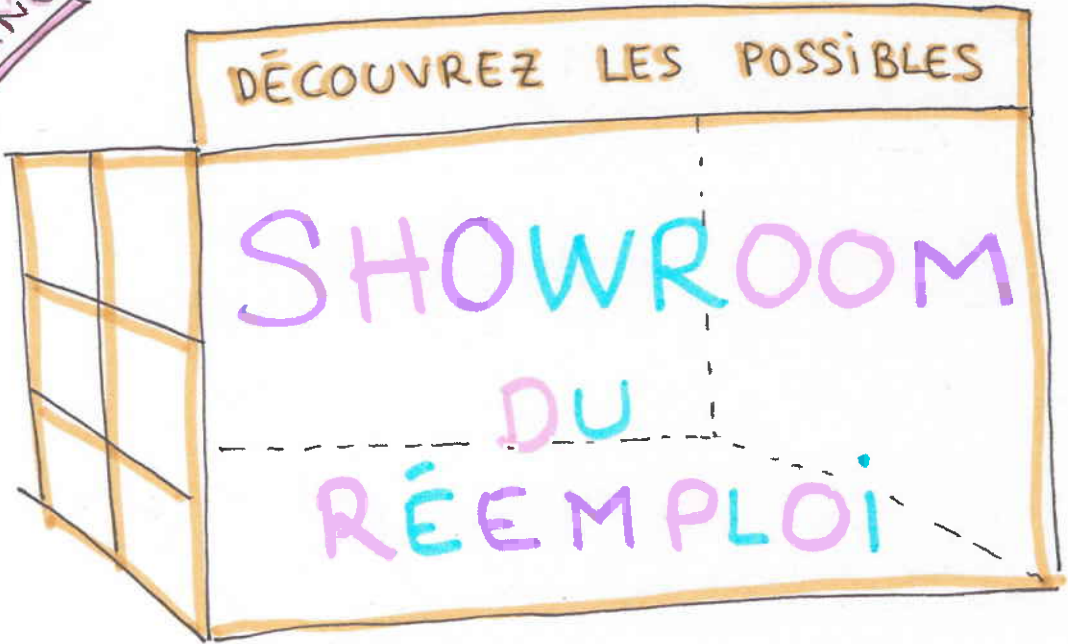
RÉGION
BOURGOGNE
FRANCHE
COMTÉ

RÉPUBLIQUE
FRANÇAISE
*Liberté
Égalité
Fraternité*



Matériaux réemployés

SITE VITRINE



4900 € pour animation sur 1 semaine

VERS APPARTEMENT TÉMOIN