

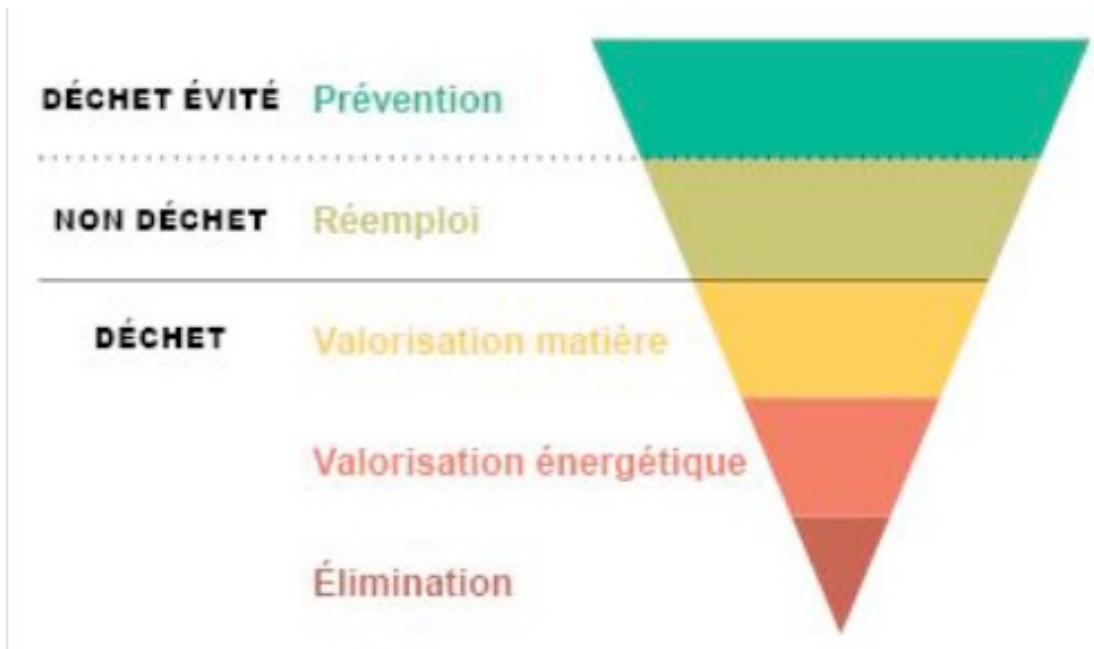


**RÉGION
BOURGOGNE
FRANCHE
COMTÉ**



Les réseaux de réemploi en Bourgogne Franche-Comté

**Réemploi, les collectivités territoriales mobilisées
journée régionale - mardi 30 janvier 2023**



La hiérarchie des modes de traitement des déchets . (article 541-1-1 du code de l'environnement)

"**Réemploi**" : opération par laquelle des substances, matières ou produits qui ne sont pas des déchets sont utilisés de nouveau pour un usage identique à celui pour lequel ils avaient été conçus.

"**Préparation en vue de la réutilisation**" : opération de contrôle, de nettoyage ou de réparation en vue de la valorisation par laquelle des substances, matières ou produits qui sont devenus des déchets sont préparés de manière à être réutilisés sans autre opération de prétraitement.

"**Réutilisation**" : opération par laquelle des substances, matières ou produits qui sont devenus des déchets sont utilisés de nouveau.

"**Recyclage**" : opération qui consiste à traiter tout type de déchets afin de les réintroduire sur le marché et qui permet de transformer un déchet en matière première prête à l'emploi. Deux types de recyclage peuvent être distingués :

- *le recyclage en boucle fermée* : utilisation de la matière première pour un usage et une destination identique sans perte fonctionnelle de la matière
- *le recyclage en boucle ouverte* : utilisation de la matière de recyclage pour une destination différente, mais en substitution d'une matière première vierge

7 réseaux de réemploi (+ 1 réparation)

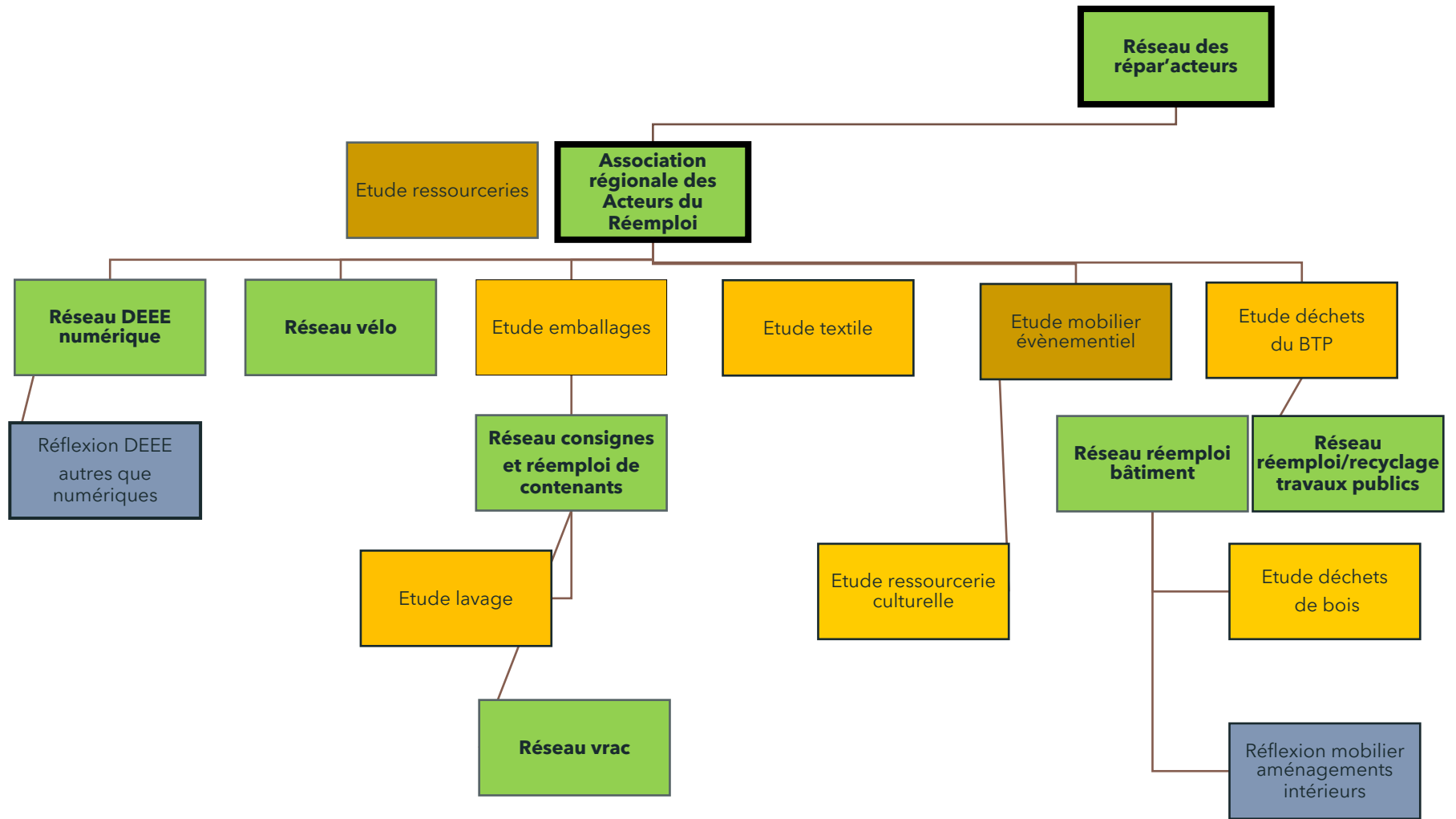
8 études 2 réflexions

Enjeu animation des communautés / structuration des écosystèmes

Objectifs

- état des lieux des gisements / acteurs / installations / AFOM
- animation / diffusion / offre de services
- professionnalisation / renforcement / coopération
- accompagnement / démarche territoriale (maillage)
- modèle(s) économique(s) / commande publique
- partenariat metteurs sur marchés / REP

1 programme d'actions – annuel / pluriannuel



En 2024

Elargissement des réseaux

inter réseaux

- communication
- traçabilité
- modèles économiques (avec Générateur Bourgogne Franche-Comté, Pôle Insertion par l'Activité Economique, Agence Economique Régionale)
- partenariats REP

journée régionale

upcycling

Contacts

ADEME Bourgogne Franche-Comté

- **Frédéric JAN - frederic.jan@ademe.fr**
- **Antoine WARET - antoine.warret@ademe.fr**

Région Bourgogne Franche-Comté

- **Alexandre LOMAZZI – alexandra.lomazzi@bourgognefranchecomte.fr**
- **Dominique MARIE - dominique.marie@bourgognefranchecomte.fr**



LE RÉSEAU DES
COLLECTIVITÉS
POUR LA GESTION DES
DÉCHETS & DE L'EAU

SYNTHÈSE GRAPHIQUE

PROPOSÉE PAR ESTELLE MUTSCHLER

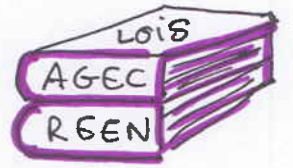
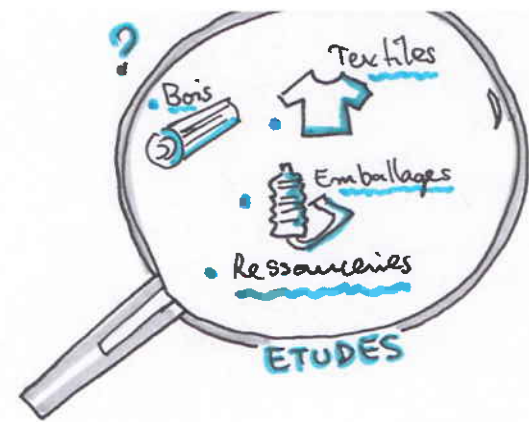
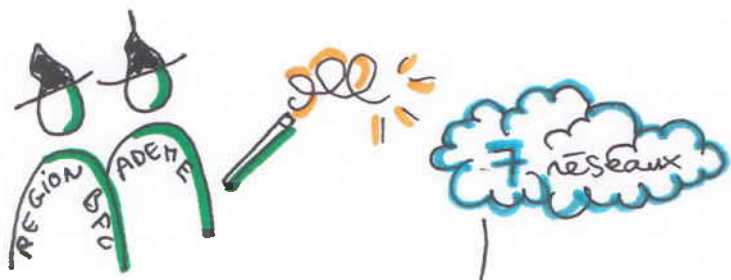
DE LA RÉGION BOURGOGNE-FRANCHE-COMTÉ

Suivez
l'ASCOMADE   ascomade.org

RÉGION
BOURGOGNE
FRANCHE
COMTÉ


RÉPUBLIQUE
FRANÇAISE
*Liberté
Égalité
Fraternité*





**B
F
C** LES RÉSEAUX DE RÉEMPLOI

