



ASCOMADE

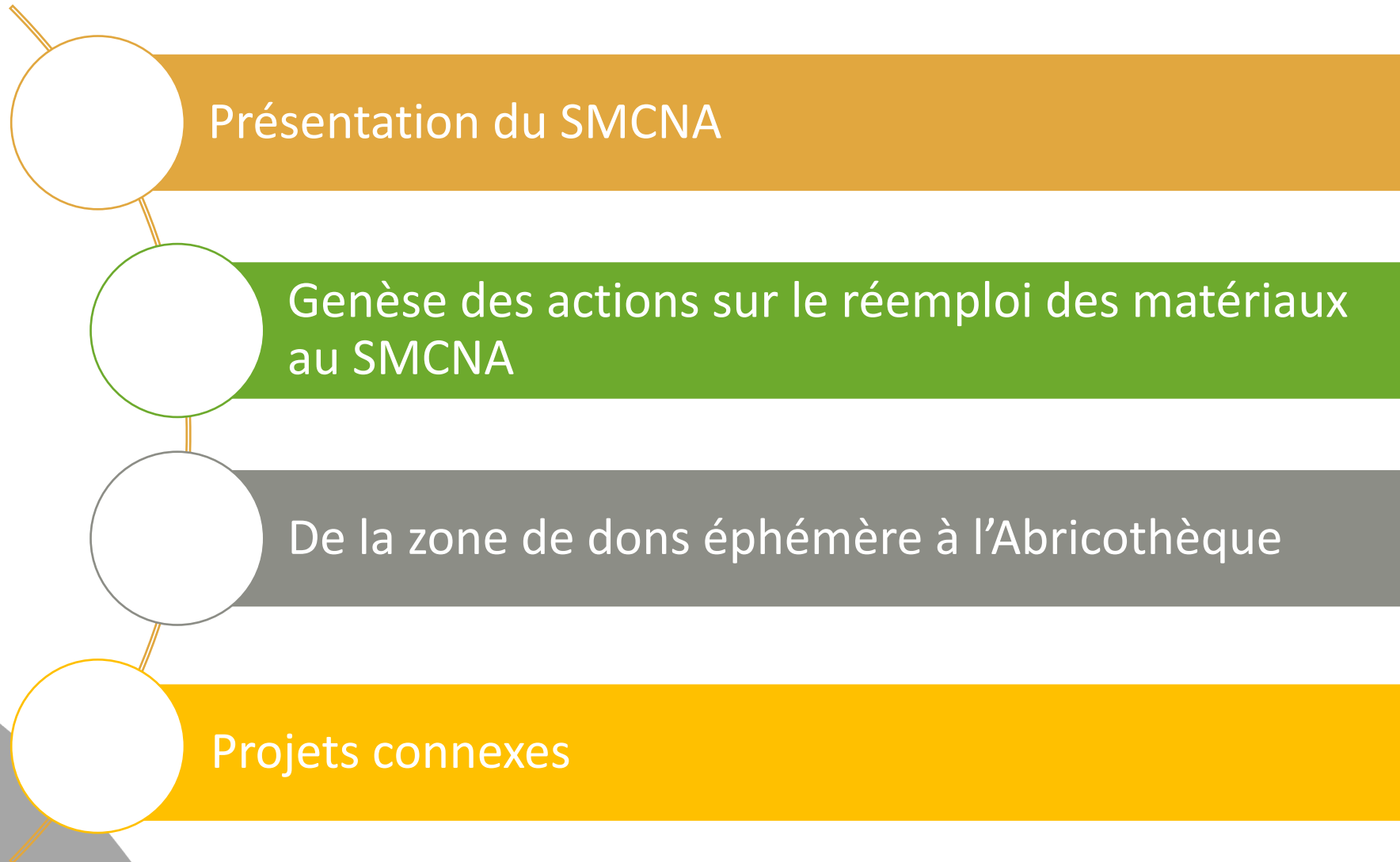
Réemploi : les collectivités mobilisées

30 janvier 2024

Retour d'expériences du SMCNA
Sur le Réemploi des matériaux



Intervention ASCOMADE





Le Syndicat Mixte Centre Nord Atlantique

LE TERRITOIRE



Site des Brioules



- Déchèterie
- Quai de transfert
- Centre d'enfouissement



Collecte



Gestion des 18 déchetteries en régie ou en prestations de services

Prévention

Valorisation, tri et traitement des déchets ménagers



Gestion ISDND et 1 déchèterie



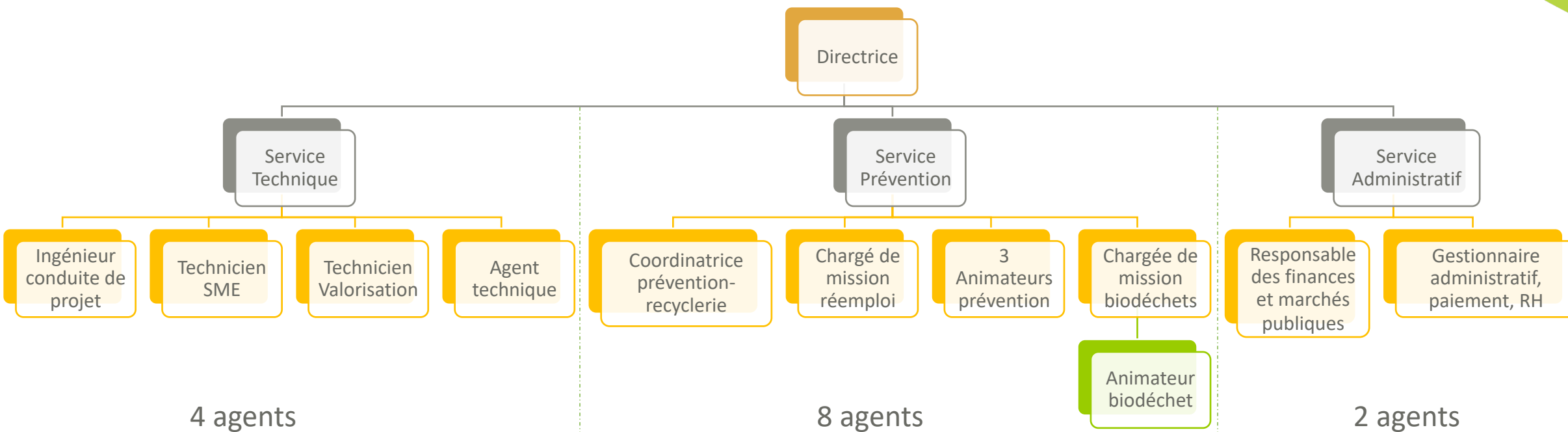
SMCNA

Prévention

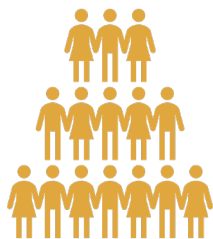


Le Syndicat Mixte Centre Nord Atlantique

UNE PETITE ÉQUIPE, QUI SE DÉVELOPPE SUR LA PARTIE PRÉVENTION



2008 / Problématique :



112 257
habitants



9 055 T de TV
enfouies au site
des Brioules soit
81 kg/hab/an



900 000 € :
Coût transport
et traitement



- transport,
- stockage, nuisances

- coût
- gâchis

=> Hiérarchie des modes de traitements

LA RECYCLERIE

2009-2011

- **Expérimentation** Recyclerie
- La Chevallerais

2011

- **Appel à candidature :** Convention de partenariat TROCANTONS
- Installation RNA Savenay
- Convention tripartite 3 assos

2011-2017

- **Déploiement :**
- 4 boutiques solidaires
- caissons réemploi en déchèterie de 6 à 12
- Chiffres 2017 :
 - 401 T collectées au total
 - Dont 86 T collectées en déchèterie

2018-2023

- 2020 : Création des RDV RNA = réponse au vandalisme, et au pb de collecte
- Chiffres 2022 :
 - 811 T collectées
 - Dt 103 T en déchèterie



Genèse des actions réemploi au SMCNA

□ 3. 2017 : UN TOURNANT, VERS UNE NOUVELLE APPROCHE DES DÉCHÈTERIES

- Recyclerie : insatisfactions mutuelles, poursuite des actions
- En déchèterie = 11 205 Tonnes de TV enfouis en 2017, Soit 72 kg/hab/an

→ de la ressource présente ≠ déchets



Enfouissement	4 Boutiques (chiffres 2017)
Equivalent coût	0,5 € /habitant/an
transport et	154 830 habitants
traitement : 45 000 €	77 415 €

RNA = acteur de changement des pratiques, rôle social

□ 2017 : UN TOURNANT, VERS UNE NOUVELLE APPROCHE DES DÉCHÈTERIES

- Visite Smicval Market
 - élus
 - Techniciens
- Projets CC :
réhabilitation de
certaines
déchèteries

2017



- Expérimentation
zones de dons
éphémères
- Constat :
 - 60% recyclerie
 - 40% matériaux
 - Taux de réemploi
: 76%
 - Positif face au
vandalisme

2018



- Schéma Directeur
du Réemploi et de
la réparation
- Poursuite des zones
de dons éphémères
- Abandon de la
mission confiée à
Cap3C
- 2 projets en
réflexion : Pôle
consom'acteur/
matériauthèque

2019-2021





Des zones de dons éphémères à l'abricothèque

LES ZONES DE DONNS ÉPHÉMÈRES DEPUIS 2020



matériaux de bricolage, jardinage
Complémentarité RNA
Ø concurrence

Portage

SMCNA
Désintérêt de RNA pour le sujet

Principe

- éphémère, sans communication
les 1ères années,
- en déchèterie, aux horaires
habituels

Moyens
humains

2 à 3 personnes

Moyens
matériels

Barnum, balance industrielle



Environ 24,5 tonnes en 2022 réemployées
16,16 tonnes pour 2023

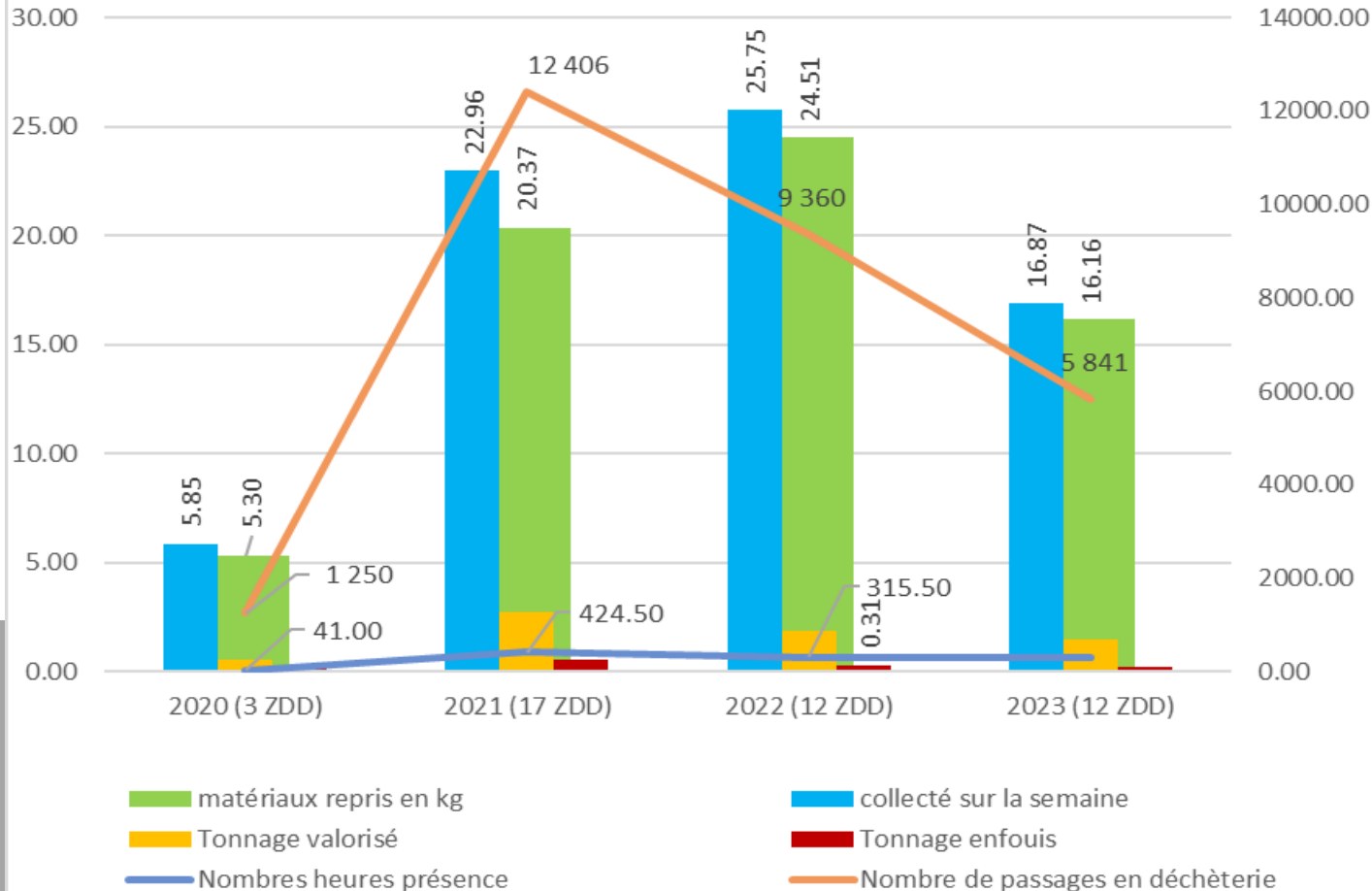


Deux Contraintes majeures :
- manutention trop importante
- animation / 17 sites / 52 semaines
impossible



Des zones de dons éphémères à l'abricothèque

Evolution des tonnages ZDD de 2018 à 2023 en tonnes



LES ZONES DE DONNS ÉPHÉMÈRES DEPUIS 2020

Résultats :

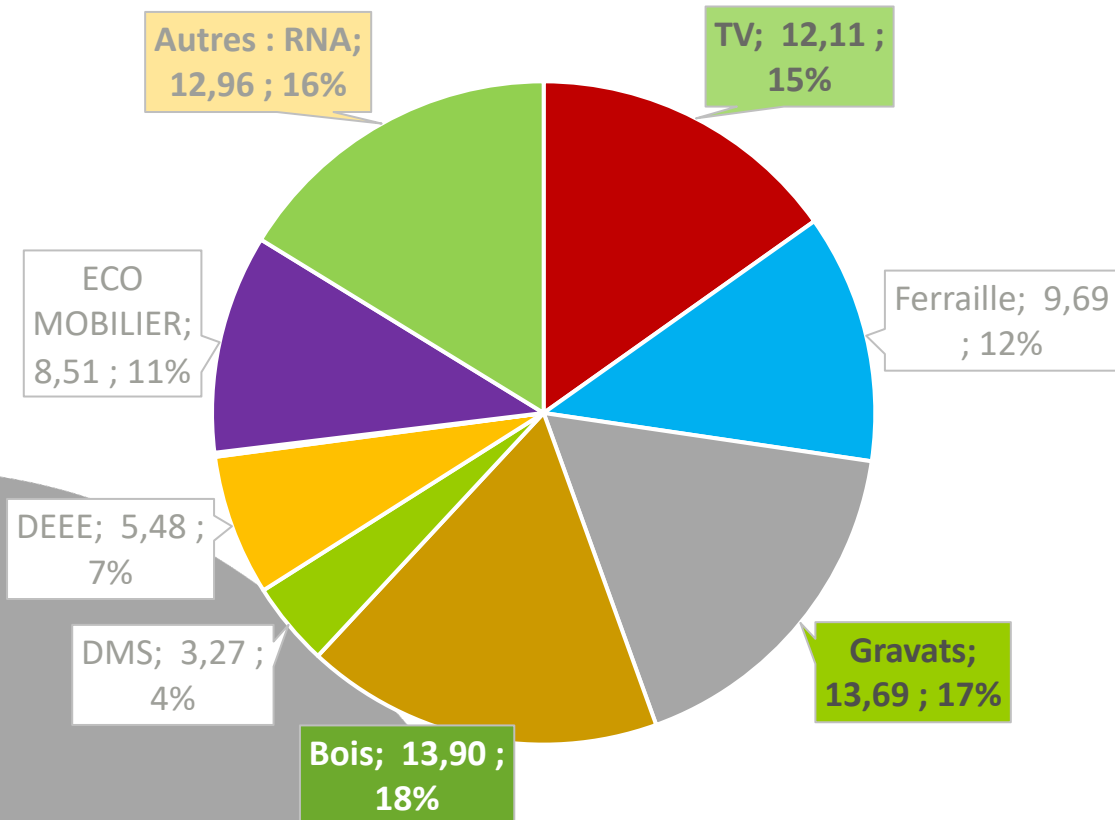
- Taux de réemploi : 73 à 85%
Possibilité supérieure liée à la contrainte de temps.
- Tonnages collectés : 1 T/semaine à 3,8T/semaine
- Enfouissement évité 9,84 T (12%)
- Usagers très satisfaits



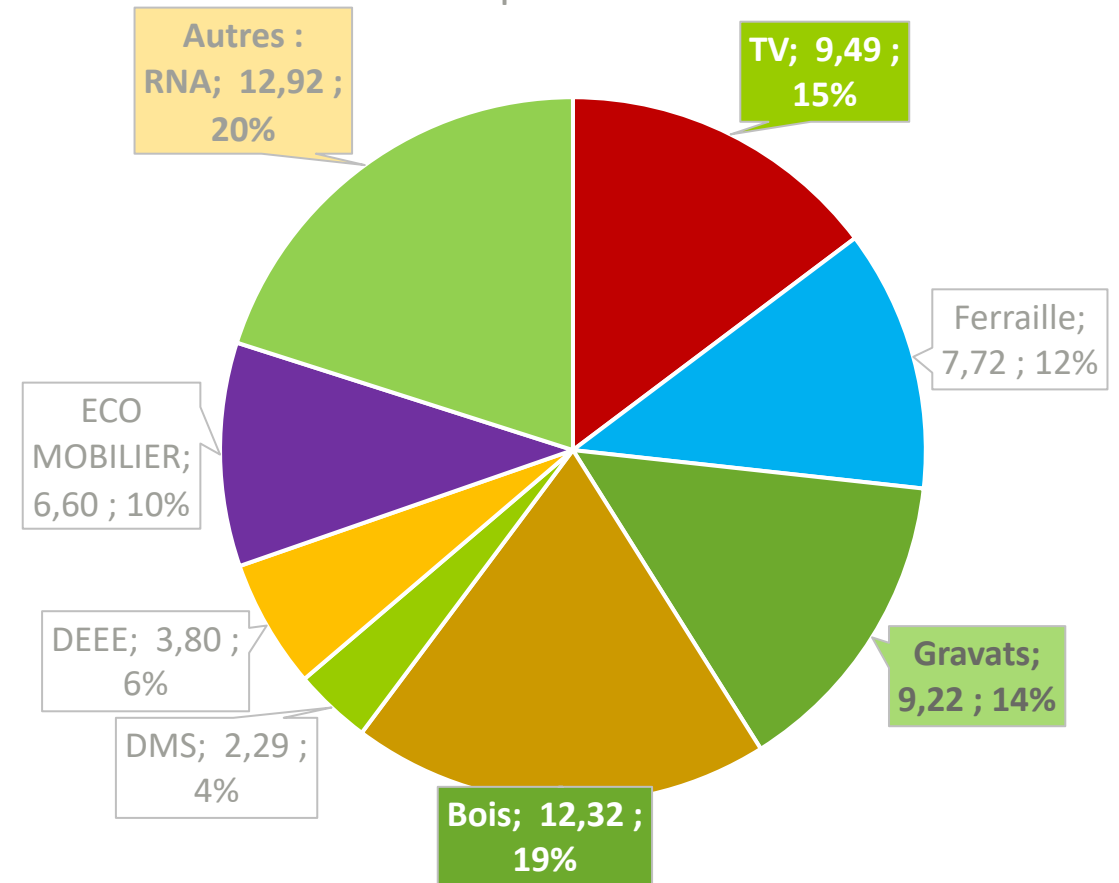
Des zones de dons éphémères à l'abricothèque

LES ZONES DE DONNS ÉPHÉMÈRES DEPUIS 2020

Répartition des tonnages entrant en tonnes par flux



Répartition des tonnages repris en tonnes par flux



LES ZONES DE DONS PERMANENTES POUR ET A BASE DE RÉEMPLOI

- Elus valident le test des zones de dons permanentes sur
- Définition du concept, identité visuelle, nom, fonctionnement et construction eco-exemplaire
- 2022 : 1^{ère} ZDD Puceul
- Poursuite des zones éphémères

- 5 sites pilotes à horizon 1^{er} semestre 2024
 - Puceul
 - Grandchamp des Fontaines
 - Blain
 - Savenay
 - Missillac

- Auto-construction en réemploi
- Validation par un Bureau de contrôle
- Travail avec artisans locaux
- Recherche de gisement => diffusion d'une plaquette pour les pros



Le réemploi des matériaux, c'est quoi ??

- C'est sauver les matériaux réemployables des déchets
- C'est prolonger la durée d'usage d'un matériau
- C'est construire et rénover en réemploi
- C'est la réduction des déchets de chantier
- C'est des économies financières intéressantes
- C'est une diminution des besoins en ressources
- C'est participer à l'économie circulaire d'un territoire

Règle des 3 R

Réemploi
Réparation
Réutilisation

Projet de construction en matériaux de réemploi

Menuiseries extérieures et intérieures en bois
Chutes de tasseaux, de planches, de bardages de liteaux, de voliges, de planchers massifs de lames et lambourdes de terrasse...

Aidez nous à changer les habitudes et le gâchis des matières premières

LES ZONES DE DONS PERMANENTES

18m²

Une ossature bois et des aménagements intérieurs provenant de chute d'artisans, ou d'éléments bois (volets, palettes, lame de terrasses...) déposés en déchèterie



Des tôles provenant d'un chantier déposé sur Nantes : Halles ALSTOM – QUARTUS et Articonnex

QUARTUS
ET LA VILLE SE PARTAGE

ARTICONNEX

Des panneaux issus de chutes d'imprimeurs ou d'anciens panneaux publicitaires

Splayce

Agir

PUB
atlantique

Charpente bois issue d'une maison située sur le PA de Bel Air – Pays de Blain Communauté

Pays de **Blain**
communauté

Déposé par SJCB constructions

SJCB
constructions

Une structure réalisée en collaboration avec Au fil du Bois - Treffieux

au fil du Bois
Ossature bois • Charpente • Terrasse • PE



Des zones de dons éphémères à l'abricothèque

Mise en œuvre

- planification avec les CC
- recrutement charpentier
- Travail avec BET et BC
- création du stock matériaux
- déclaration de travaux
- bardage et aménagement
- Information DREAL
- rédaction d'une charte des bonnes pratiques
- installation jour de fermeture



Concrètement

1^{er} site pilote

Mis en service le 28/12/2022

Passage 2 à 3 fois/semaine pour rangement et tri

Programme d'animation mensuelle

Déchets évités avec la construction = 1,4 T

Analyse

- Absence de données chiffrées
- Eco-exemplarité complexe à mettre en œuvre
- Pas de réclamation, conflit
- Une action appréciée et plébiscitée
- Compétence interne : un vrai plus



Projets connexes

LE PÔLE CONSOM'ACTEUR

Les acteurs



Le projet, la démarche

- Un bâtiment construit avec un maximum de matériaux issus du réemploi
- Un Tiers lieu pour les acteurs agissant en faveur de la prévention des déchets
- Connexion avec la déchèterie
- Acculturer les acteurs et démontrer qu'une autre construction est possible

Budget travaux :
802 500 € HT
50% subv.
ADEME/DETR

Démontrer par l'exemple Le Réemploi des matériaux dans la construction

❑ LE PÔLE CONSOM'ACTEUR

Les objectifs réemploi visés

Lots	% réemploi minimum	Résultats
01 – ESPACES VERTS	50% du coût des travaux	Recherche entreprise
02 – TERRASSEMENT - VRD	5% du coût des travaux	Lot attribué
03 – GROS ŒUVRE	1% du coût des travaux + MISAPOR (isolant	Lot attribué
04 – ELEVATIONS ADOBE		Lot attribué
05 – CHARPENTE – COUVERTURE – BARDAGE METALLIQUE	25% du coût des travaux	Charpente attribuée Couverture/bardage en recherche
06 – MENUISERIES EXTERIEURES	80% du coût des travaux	En recherche d'entreprise
07 - PORTAILS	60% du coût des travaux	En recherche d'entreprise
08 – CLOISONS SECHES/ MENUISERIE INTERIEURES	50% du coût des travaux	En recherche d'entreprise
09 – ELECTRICITE	Spécifique/prestation	Lot attribué
10 – PLOMBERIE /SANITAIRE/ VENTILATION	Spécifique/prestation	Lot attribué

2 matériauthèques

1. Site des Brioules - TREFFIEUX

- vente et de caractérisation des matériaux = Ouverture prévue en 2025

2. Pontchâteau - Territoire Zéro chômeur de Longue Durée

- Atelier bois à base de palettes : printemps 2022
- Atelier de démantèlement des menuiseries : nov. 2022 à oct. 2023
- Ouverture matériauthèque : 2024



Partenariat Articonnex

- SMCNA = Territoire d'expérimentation
Expérimentation de collecte de matériaux réemployables auprès des entreprises
 - Cible : erreurs de commande, surplus, produits déclassés
- Développement d'une offre de transformation, remise en état et certification des matériaux

Merci pour votre attention

Contacts :



Floriane Danet
Coordinatrice prévention

- coordination.prevention@smcna.fr

Jérôme Hervé
Chargé de mission réemploi

- reemploimateriau@smcna.fr



LE RÉSEAU DES
COLLECTIVITÉS
POUR LA GESTION DES
DÉCHETS & DE L'EAU

SYNTHÈSE GRAPHIQUE

PROPOSÉE PAR ESTELLE MUTSCHLER

DE LA RÉGION BOURGOGNE-FRANCHE-COMTÉ

Suivez
l'ASCOMADE   ascomade.org

RÉGION
BOURGOGNE
FRANCHE
COMTÉ

RÉPUBLIQUE
FRANÇAISE
*Liberté
Égalité
Fraternité*



SYNDICAT MIXTE CENTRE NORD ATLANTIQUE

